

CONTEG DATENBLATT

ZUBEHÖR

19"-WANDHALTERUNGEN

CONTEG, spol. s r.o.

Zentrale:

Na Vítězné pláni 1719/4
140 00 Prag 4
Tschechische Republik
Tel.: +420 261 219 182
Fax: +420 261 219 192

Fertigungswerk Tschechische Republik:

K Silu 2179
393 01 Pelhřimov
Tel.: +420 565 300 300
Fax: +420 565 533 955

Lokale Zweigstellen/Niederlassungen

Benelux:	+32 477 957 126
Deutschland / Schweiz:	+49 170 523 4958
Frankreich / Italien / Maghreb:	+33 686 074 386
Indien:	+91 991 6950 773
Naher Osten:	+971 4445 2838
Ost-/Nordeuropa:	+49 172 8484 346
Österreich:	+43 170 659 0115
Russland / GUS:	+7 495 967 3840
Saudi-Arabien:	+966 594 301 308
Ukraine :	+380 674 478 240

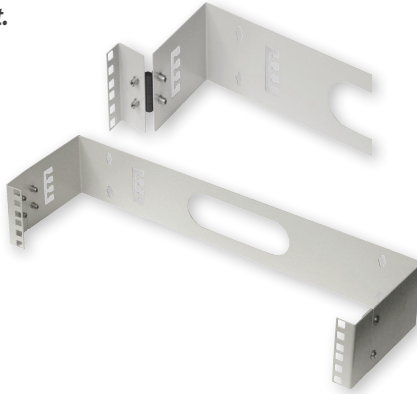
conteg@conteg.com
www.myconteg.de

7.8 19"-WANDHALTERUNGEN

Zur Installation von 19"-Geräten an der Wand benutzt.

BESCHREIBUNG:

- Höhe: 2 und 4 HE
- Montageöffnungen auf der Rückseite zur Wandbefestigung
- Halterung mit Scharnieren, durch die installierte Geräte von der Wand weggeschwenkt werden können
- Kabeleinführungsöffnungen auf der Seite
- Farbe: pulverbeschichtet RAL (Standard RAL 7035)



19"-WANDHALTERUNGEN			
Code	H in HE	B	Tiefe in mm
DP-WALL-2U	2	19"	150
DP-WALL-4U	4	19"	150

